

Stahl- und Metall Bandsägemaschinen Mössner REKORD



You define the challenge.
We build the solution.

MÖSSNER BANDSÄGEMASCHINEN

100 JAHRE ERFAHRUNG IM SÄGEN

Aus gutem Grund finden Mössner Bandsägen in allen Industriezweigen Verwendung zur Lösung vielseitigster Säge- und Trennprobleme.

Charakteristisch an allen Mössner Bandsägemaschinen sind stabile, schwingungsarme Maschinenkörper; ein leistungsstarker und zugleich effizienter Antrieb; solide Mechanik, Elektronik und Verarbeitung.

Damit garantieren unsere Bandsägen Laufruhe sowie hohe Standzeiten und Langlebigkeit.

Mössner REKORD Serienmaschinen werden ausschließlich in unserem Werk in Eschach konstruiert und gefertigt und stehen für Qualität „Made in Germany“. Unsere Bandsägen sind universell einsetzbar, und dank einer Vielzahl an Zusatzeinrichtungen und Sonderanfertigungen so flexibel, dass sie gezielt für Ihre Anforderungen ausgerüstet werden können.

Haben Sie ungewöhnliche Abmessungen, Werkstücke oder Materialien?
Wir testen Ihre Werkstücke gerne in unserer Versuchsabteilung.

Unser Ziel ist es, die optimale Lösung für Ihren Bedarf zu finden und unsere Bandsäge hinsichtlich der eingesetzten Werkzeuge und Sonderzubehöerteile möglichst wirtschaftlich zu gestalten.

Unsere Mitarbeiter beraten Sie gerne ausführlich, sprechen Sie uns einfach an!

Ihre Ansprechpartner

Standardmaschinen



Johannes Schulz
Vertrieb D-A-CH

✉ JohannesSchulz@moessner-kg.de
☎ +49 (0)7175/99806-12



August Mössner GmbH + Co. KG
Hohenstauferstraße 3
73569 Eschach

☎ Telefon: +49 7175 99806-0
☎ Telefax: +49 7175 99806-41
🌐 Website: www.moessner-kg.de

Sondermaschinen



Simon Lojewski
Vertriebsleitung

✉ SimonLojewski@moessner-kg.de
☎ +49 (0)7175/99806-82



Philipp Staudenecker
Vertrieb

✉ PhilippStaudenecker@moessner-kg.de
☎ +49 (0)7175/99806-69



Philip Lang
Vertrieb Europa

✉ PhilipLang@moessner-kg.de
☎ +49 (0)7175/99806-50

Ersatzteile



Simone Markowetz
Vertrieb

✉ SimoneMarkowetz@moessner-kg.de
☎ +49 (0)7175/99806-43



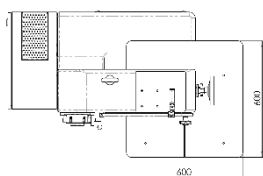
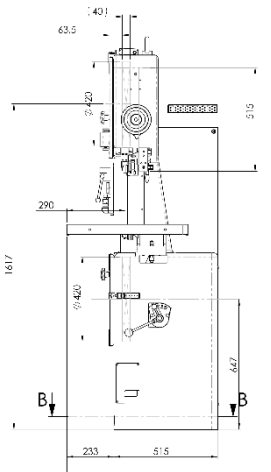
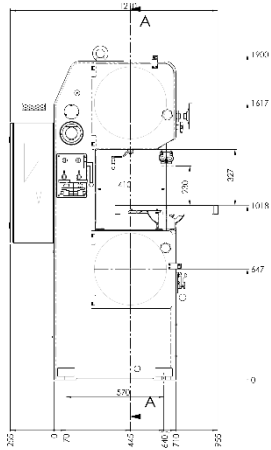
Eva Krieg
Vertrieb

✉ EvaKrieg@moessner-kg.de
☎ +49 (0)7175/99806-64

Produktprogramm

Bandsäge Typ	Schnittgeschwindigkeit m/min.	Standardtisch		Max. Ausladung		Maße Bandsäge mm	Motorleistung kW
		Maße mm	Last max. kg	Höhe mm	Breite mm		
SSF 420 4-Gang-Schaltgetriebe	12-2000	600 x 600	150	230	410	L 1215 B 750 H 1860	2,2
SSF 520 2-Gang-Schaltgetriebe	22-150 und 338-2280	740 x 785	250	520	510	L 1565 B 970 H 2400	5,5
Flanschlager	500-2000						
SSF 630 2-Gang-Schaltgetriebe	22-150 und 338-2280	740 x 785	250	460	605	L 1820 B 970 H 2550	5,5
Flanschlager	500-2000						
SSF 630 verstärkt 2-Gang-Schaltgetriebe	30-180 und 342-2000	740 x 785	250	460	605	L 1820 B 970 H 2550	11
Flanschlager	500-2000						
SSF 801 2-Gang-Schaltgetriebe	26-180 und 290-2000	960 x 1000	750	670	785	L 2240 B 1080 H 2900	11
Flanschlager	500-2000						
SSF 1600 2-Gang-Schaltgetriebe	22-150 und 338-2280	740 x 785	250	400	1600	L 3100 B 1060 H 2150	5,5
Flanschlager	500-2000						

MÖSSNER REKORD SSF 420



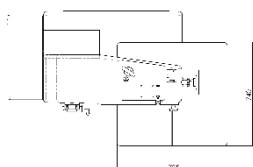
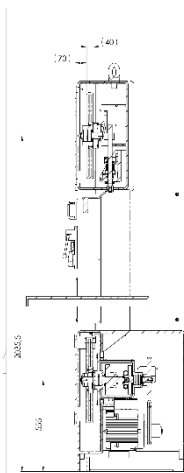
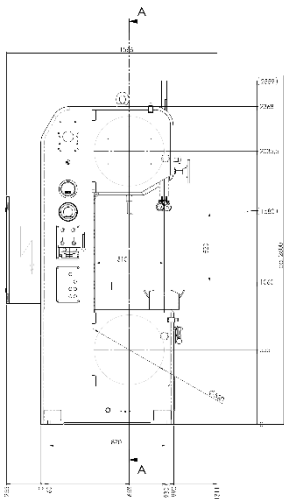
Technische Details

- Bandsägeständer in stabiler Graugusskonstruktion
- Schnittgeschwindigkeiten über Frequenzumrichter und Drehstrommotor mit Potentiometer verstellbar
- 4-Gang-Schaltgetriebe
- Anzeige der Sägebandspannung
- Neigbarer Arbeitstisch - rechts bis 30°, links bis 15°
- Austauschbare Aluminium-Laufräder mit Hartgummibelag
- Oberes Laufrad einstellbar
- Sicherheitstürschalter an den Laufradtüren
- Sägebandführung wählbar:
1 Satz Backenführung oder 1 Satz Rollenführung
- Mögliche Bandabmessungen:
min. 6 mm x 0,9 mm bis max. 13 mm x 0,9 mm
- Sägebandlänge 3260 mm
- 1 Bi-Metall-Sägeband
- 1 Werkzeugsatz
- Maschinenausführung nach den gültigen Maschinenbaurichtlinien und mit CE-Zeichen versehen
- Komplette elektrische Ausführung nach VDE
- Lackierung: RAL 7035 Lichtgrau, Türen RAL 5005 Signalblau

Technische Daten:

Betriebsspannung:	Volt/Hertz	400/50
(Sonderspannungen gegen Mehrpreis)		
Schnittgeschwindigkeitsbereich	m/min	12-2000
Schaltgetriebe:		
Laufraddurchmesser:	mm	420
Tischgröße:	mm	600 x 600
Tischhöhe:	mm	1020
Tischbelastung max.:	kg	150
Schnittbreite max.:	mm	410
Schnitthöhe max.:	mm	230
Motorleistung:	kW	2,2
	Volt/Hertz	230/400/50
	1/min	1500
Abmessungen L x B x H:	mm	1215 x 750 x 1860
Nettogewicht ca.:	kg	680

MÖSSNER REKORD SSF 520



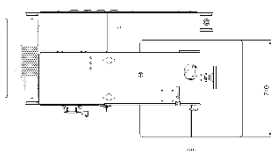
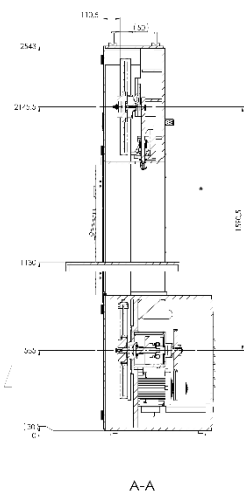
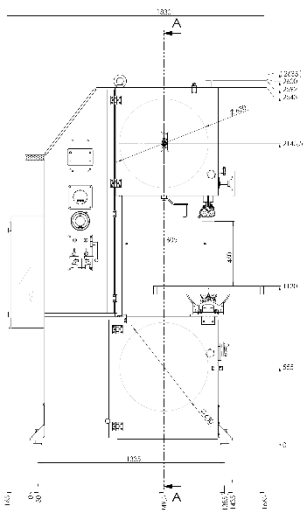
Technische Details

- Bandsägeständer in stabiler Graugusskonstruktion
- Schnittgeschwindigkeiten über Frequenzumrichter und Drehstrommotor mit Potentiometer verstellbar, 2-Gang-Schaltgetriebe *oder* Schnittgeschwindigkeit stufenlos verstellbar mit Flanschlager und Frequenzumrichter
- Manuelle Bandspannungsvorrichtung mit hydraulischer Anzeige
- Neigbarer Arbeitstisch - rechts bis 30°, links bis 15°
- Austauschbare Aluminium-Laufräder mit Hartgummibelag
- Oberes Laufrad einstellbar
- Sicherheitstürschalter an den Laufradtüren
- Sägebandführung wählbar:
 - 1 Satz Backenführung oder 1 Satz Rollenführung
- Mögliche Sägebandabmessungen:
 - Schaltgetriebe: min. 6 mm x 0,9 mm bis max. 20 mm x 0,9 mm
 - Flanschlager: min. 6 mm x 0,9 mm bis max. 27 mm x 0,9 mm
- Sägebandlänge 4600 mm
- 1 Bi-Metall-Sägeband
- 1 Werkzeugsatz
- Maschinenausführung nach den gültigen Maschinenbaurichtlinien und mit CE-Zeichen versehen
- Komplette elektrische Ausführung nach VDE
- Lackierung: RAL 7035 Lichtgrau, Türen RAL 5005 Signalblau

Technische Daten:

Betriebsspannung: (Sonderspannungen gegen Mehrpreis)	Volt/Hertz	400/50
Schnittgeschwindigkeitsbereich Schaltgetriebe:	m/min	22-150 und 338-2280
Schnittgeschwindigkeitsbereich Flanschlager:	m/min	500-2000
Laufraddurchmesser:	mm	520
Tischgröße:	mm	740 x 785
Tischhöhe:	mm	1058
Tischbelastung max.:	kg	250
Schnittbreite max.:	mm	510
Schnitthöhe max.:	mm	520
Motorleistung:	kW	5,5
	Volt/Hertz	400/690/50
	1/min	1500
Abmessungen L x B x H:	mm	1565 x 970 x 2400
Nettogewicht ca.:	kg	1100

MÖSSNER REKORD SSF 630



Technische Details

- Bandsägeständer in stabiler Stahlkonstruktion
- Schnittgeschwindigkeiten über Frequenzumrichter und Drehstrommotor mit Potentiometer verstellbar, 2-Gang-Schaltgetriebe *oder* Schnittgeschwindigkeit stufenlos verstellbar mit Flanschlager und Frequenzumrichter
- Manuelle Bandspannungsvorrichtung mit hydraulischer Anzeige
- Neigbarer Arbeitstisch - rechts bis 30°, links bis 15°
- Austauschbare Aluminium-Laufräder mit Hartgummibelag
- Oberes Laufrad einstellbar
- Sicherheitstürschalter an den Laufradtüren
- Sägebandführung wählbar:
 - 1 Satz Backenführung oder 1 Satz Rollenführung
- Mögliche Sägebandabmessungen:
 - Schaltgetriebe: min. 6 mm x 0,9 mm bis max. 20 mm x 0,9 mm
 - Flanschlager: min. 6 mm x 0,9 mm bis max. 27 mm x 0,9 mm
- Sägebandlänge 5180 mm
- 1 Bi-Metall-Sägeband
- 1 Werkzeugsatz
- Maschinenausführung nach den gültigen Maschinenbaurichtlinien und mit CE-Zeichen versehen
- Komplette elektrische Ausführung nach VDE
- Lackierung: RAL 7035 Lichtgrau, Türen RAL 5005 Signalblau

Technische Daten:

Betriebsspannung: (Sonderspannungen gegen Mehrpreis)	Volt/Hertz	400/50
Schnittgeschwindigkeitsbereich Schaltgetriebe:	m/min	22-150 und 338-2280
Schnittgeschwindigkeitsbereich Flanschlager:	m/min	500-2000
Laufraddurchmesser:	mm	630
Tischgröße:	mm	740 x 785
Tischhöhe:	mm	1125
Tischbelastung max.:	kg	250
Schnittbreite max.:	mm	605
Schnitthöhe max.:	mm	460
Motorleistung:	kW	5,5
	Volt/Hertz	400/690/50
	1/min	1500
Abmessungen L x B x H:	mm	1820 x 970 x 2550
Nettogewicht ca.:	kg	1750

MÖSSNER REKORD SSF 801

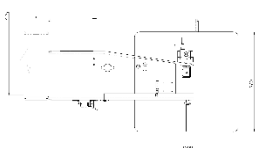
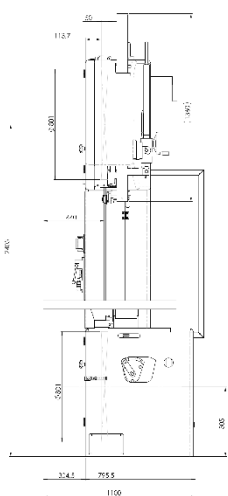
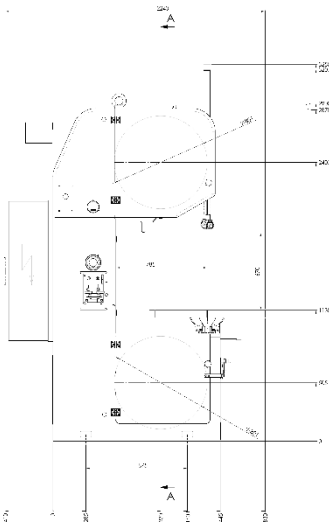


Technische Details

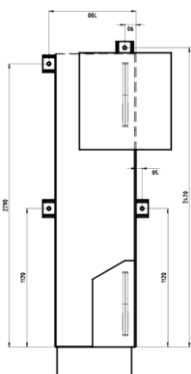
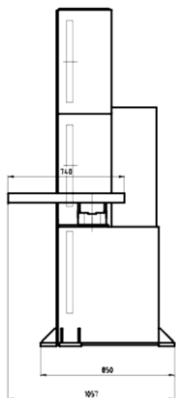
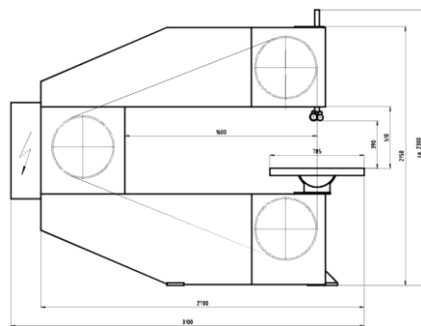
- Bandsägeständer in stabiler Graugusskonstruktion
- Schnittgeschwindigkeiten über Frequenzumrichter und Drehstrommotor mit Potentiometer verstellbar, 2-Gang-Schaltgetriebe *oder* Schnittgeschwindigkeiten stufenlos verstellbar mit Flanschlager und Frequenzumrichter
- Manuelle Bandspannungsvorrichtung mit hydraulischer Anzeige
- Neigbarer Arbeitstisch - rechts bis 30°, links bis 15°
- Austauschbare Aluminium-Laufräder mit Hartgummibelag
- Oberes Laufrad einstellbar
- Sicherheitstürschalter an den Laufradtüren
- Schwenkbares Bedienpanel
- Mögliche Sägebandabmessungen:
 - Schaltgetriebe: min. 6 mm x 0,9 mm bis max. 20 mm x 0,9 mm
 - Flanschlager: min. 6 mm x 0,9 mm bis max. 27 mm x 0,9 mm
- Sägebandlänge 6400 mm
- 1 Bi-Metall-Sägeband
- Maschinenausführung nach den gültigen Maschinenbaurichtlinien und mit CE-Zeichen versehen
- Komplette elektrische Ausführung nach VDE
- Lackierung: RAL 7035 Lichtgrau, Türen RAL 5005 Signalblau

Technische Daten:

Betriebsspannung: (Sonderspannungen gegen Mehrpreis)	Volt/Hertz	400/50
Schnittgeschwindigkeitsbereich Schaltgetriebe:	m/min	26-180 und 290-2000
Schnittgeschwindigkeitsbereich Flanschlager:	m/min	500-2000
Laufraddurchmesser:	mm	800
Tischgröße:	mm	960 x 1000
Tischhöhe:	mm	1130
Tischbelastung max.:	kg	750
Schnittbreite max.:	mm	785
Schnitthöhe max.:	mm	670
Motorleistung:	kW	11
	Volt/Hertz	400/690/50
	1/min	1500
Abmessungen L x B x H:	mm	2240 x 1080 x 2900
Nettogewicht ca.:	kg	2300



MÖSSNER REKORD SSF 1600



Technische Details

- Bandsägeständer in stabiler Stahlkonstruktion
- Schnittgeschwindigkeiten über Frequenzumrichter und Drehstrommotor mit Potentiometer verstellbar, 2-Gang-Schaltgetriebe *oder* Schnittgeschwindigkeiten stufenlos verstellbar mit Flanschlager und Frequenzumrichter
- Manuelle Bandspannungsvorrichtung mit hydraulischer Anzeige
- Neigbarer Arbeitstisch - rechts bis 30°, links bis 15°
- Austauschbare Aluminium-Laufräder mit Hartgummibelag
- Obere und mittlere Laufräder einstellbar
- Sicherheitstürschalter an den Laufradtüren
- Sägebandführung wählbar:
 - 1 Satz Backenführung oder 1 Satz Rollenführung
- Mögliche Sägebandabmessungen:
 - Schaltgetriebe: min. 6 mm x 0,9 mm bis max. 20 mm x 0,9 mm
 - Flanschlager: min. 6 mm x 0,9 mm bis max. 27 mm x 0,9 mm
- Sägebandlänge 6620 mm
- 1 Bi-Metall-Sägeband
- Maschinenausführung nach den gültigen Maschinenbaurichtlinien und mit CE-Zeichen versehen
- Komplette elektrische Ausführung nach VDE
- Lackierung: RAL 7035 Lichtgrau, Türen RAL 5005 Signalblau

Technische Daten:

Betriebsspannung: (Sonderspannungen gegen Mehrpreis)	Volt/Hertz	400/50
Schnittgeschwindigkeitsbereich Schaltgetriebe:	m/min	26-180 und 290-2280
Schnittgeschwindigkeitsbereich Flanschlager:	m/min	500-2000
Laufraddurchmesser:	mm	800
Tischgröße:	mm	960 x 1000
Tischhöhe:	mm	1130
Tischbelastung max.:	kg	750
Schnittbreite max.:	mm	1600
Schnitthöhe max.:	mm	400
Motorleistung:	kW	5,5
	Volt/Hertz	400/690/50
	1/min	1500
Abmessungen L x B x H:	mm	2240 x 1080 x 2150
Nettogewicht ca.:	kg	2150

Sonderzubehör

Stumpfschweißgerät

Schweißgerät EBS für Sägebänder inkl. Schere und Schleifmotor

Erhältliche Ausführungen:

- Für Typ SSF 420:
EBS 16 für max. 13 mm Bandbreite
- Für Typen SSF 520, SSF 630, SSF 1600:
EBS 25 für max. 20 mm Bandbreite



Elektronische Glühfunktion für Stumpfschweißapparat

Elektronische Glühfunktion für die stufenlose Einstellung der Glühspannung zur komfortablen Behandlung der Schweißnaht, um Spannungen im Material abzubauen und die Schweißstelle zu vergüten (für Betriebsspannungen bis 400 Volt, 50 Hertz).

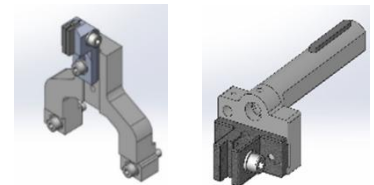
Sägebandführungen (Abmessungen abhängig vom Sägebund)

Backenführung komplett

Grundhalter mit auswechselbaren hartmetallbestückten Führungseinsätzen

Backenführungseinsätze

Hartmetallbestückte Führungseinsätze

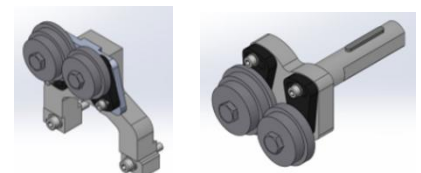


Rollenführung komplett

Grundhalter Rollenführung mit Führungsrollen für Schnittgeschwindigkeiten ab 250m/min.

Führungsrollen

1 Satz = 2 Stück mit Rand, 2 Stück ohne Rand



Sicherheitszubehör

Pilz-Taster / Not-Halt

Zusätzlicher Fußschalter am unteren Teil der Maschine für Not-Halt.



Magnetbremse oberes Laufrad

Automatisches Abbremsen der oberen Laufrolle durch Magnetbremse, bei Spanverlust des Sägebundes, oder bei Sägebundbruch.

Bei einer SSF 420 wird hierzu auch die manuelle Bandspannungsvorrichtung mit hydraulischer Anzeige benötigt.



Sonderzubehör

Sägehilfen

Geradschneideinrichtung

(Nicht mit Vorschubtisch kombinierbar)

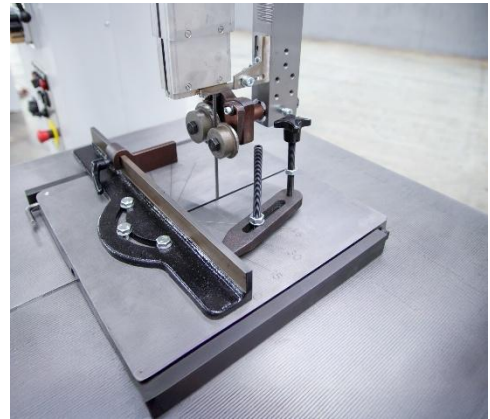
Die Geradschneideinrichtung wird mit 4 Stiften auf den Arbeitstisch zentriert.

Der Vorschub erfolgt manuell. Mittels einem auf Gehrung einstellbaren Anlegewinkel und einem verstellbaren Längenanschlag, können Abschnitte im Winkel bis zu 45° und in Längen bis 230 mm durchgeführt werden. Mit einem weiteren einstellbaren Anschlag kann auch die Einschnitttiefe begrenzt werden.

Technische Daten:

Abmessungen: 390 x 390 mm

Vorschubweg: 240 mm



Parallelanschlag

Parallelanschlag bestehend aus:

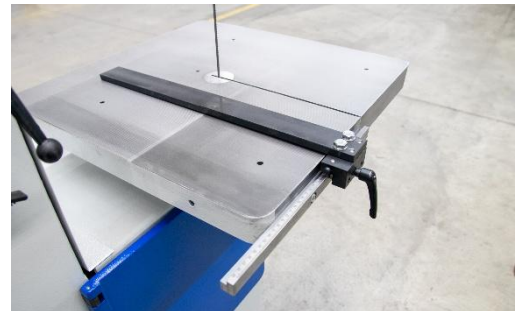
- Skalierte Führungsleiste
- Führungsteil mit Klemmung
- Anschlaglineal

Maximaler Einstellbereich des Parallelanschlags:

Typ SSF 420 bis ca. 290mm

Typ SSF 520/SSF 630/SSF 1600 bis ca. 390mm

Typ SSF 801 bis ca. 550mm



Materialhalter

Der Materialhalter ermöglicht eine genaue und sichere Führung des Werkstückes, da die Hände des Bedieners außerhalb des Sägebandbereichs bleiben.



Aussägehorn

Das Aussägehorn wird zum Sägen von dünnen Blechen bis ca. 6 mm Materialstärke verwendet. Durch die kleine Auflagefläche wird verhindert, dass das Blech vibriert und vermindert so die Gefahr, dass Zähne am Sägeband ausbrechen. Bietet einen sichereren Halt für die Bediener.

Ein zusätzlicher Führungseinsatz ist erforderlich.



Sonderzubehör

Vorschubtische Standardbandsägen

Vorschubtische

- Vorschubtisch mit 4 T-Nuten
- Vorschubweg je nach Maschinen-Typ
- Arbeitstisch nach rechts bis ca. 8° und nach links bis ca. 14° neigbar
- Wird anstelle üblicher Tischausführung an der Bandsäge angebaut

Mögliche Antriebe:

- Manuell mit Arretierung (nicht erhältlich für Typ SSF 801)
- Manuell über Gewindespindel
- Elektrisch mit Servomotor und Kugelgewindetrieb

Die Bandsägemaschine SSF 420 wird bei Auswahl eines elektrischen Vorschubtisches inkl. manueller Bandspannungseinrichtung mit hydraulischer Anzeige geliefert.

Ab Baugröße SSF 520 ist diese Einrichtung in der Bandsäge enthalten.

Vorschubwege / Tischgrößen:	Vorschubweg	Tischgröße
SSF 420	230 mm	600x700 mm
SSF 520, SSF 630, SSF 1600	350 mm	830x790 mm

Tische in Sondergrößen bieten wir auf Anfrage gerne an.



Sonderzubehör Vorschubtische

Ein-Achs-Positioniersteuerung für elektrische Vorschubtische

Der gewünschte Vorschubweg wird über eine Tastatur eingegeben. Der Ist-Wert kann an einer Digitalanzeige abgelesen werden. Zur Wegerfassung ist ein Resolver eingebaut. Die Vorschubbewegung wird abgeschaltet, wenn das eingestellte Maß erreicht ist. Es können max. 10 Programme mit jeweils 10 Zeilen abgespeichert werden.

Die Steuerung der Bandsägemaschine erlaubt eine Programmierung verschiedener Positionspunkte der X-Achse mit unterschiedlichen Vorschubwerten. Das ist für das Sägen von unterschiedlichen Materialstärken an einem Bauteil von Vorteil.



Sonderzubehör

Sonstiges Zubehör

LED-Lampe

LED-Lampe zur Ausleuchtung des Arbeitsbereiches.



Minimalsprüheinrichtung

Schmierung des Sägebandes durch eine Minimalsprüheinrichtung.

Bestehend aus:

- 1 Sprühkopf
- Druckbehälter für 1-Ltr. Inhalt (Schmiermittel nicht enthalten)



Manuelle Bandspannungsvorrichtung mit hydraulischer Anzeige

(nur für Typ SSF420 - ab Typ SSF 520 enthalten)

Manuelle Bandspannungsvorrichtung mit hydraulischer Anzeige, anstelle des üblichen Bandspannungsanzeigers, einschließlich Abschalten der Antriebe bei Sägebandbruch.



Abblasvorrichtung

Abblasen der Späne am Sägebandbereich.

Dadurch wird die Schnittlinie besser sichtbar.

(Druckluft bauseits)



Sonderzubehör

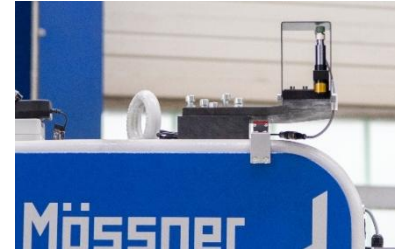
Sonstiges Zubehör

Ausrichthilfe mit Laserstrahl

Zur genauen Ausrichtung des Werkstücks wird ein Laserstrahl auf die Werkstückoberfläche projiziert und zeigt so den späteren Schnittkanal.

Verwendeter Laser:

Helium-Neon-Laser mit vorgesetzter Linienoptik.
Durch die Auffächerung des Laserstrahles besteht für das Auge keine Gefahr (Lidschlussreflex).



Schwenkbares Bedienpanel

(in Typ SSF 1600 enthalten)

Bedienpanel mit zwei Drehpunkten:

- Drehpunkt 1 am Sägehals
- Drehpunkt 2 am Bedienpanel

Im Bedienpanel sind die wichtigsten Bedientasten vorgesehen.
Der Hauptschalter verbleibt im Schaltschrank.

Höhe Unterkante Bedienpanel 1400 mm.



Hydraulische Bandspannung

- Das Spannen und Lösen des Sägebandes erfolgen über Taster
- Die hydraulische Bandspannung ist so ausgelegt, dass die voreingestellte Sägebandspannung selbstständig wieder auftritt, wenn die Bandspannung nachlässt
- Nach dem Ausschalten der Maschine bleibt eine Restspannung durch Federn erhalten, damit das Band nicht vom Laufrad gleitet



Absaugstutzen

Absaugung der Späne an 2 Punkten:
untere Sägebandführung und unterer Laufradkasten. Zusammengeführt zu 1 Absaugpunkt zum bauseitigen Anschluss an ein Absaugsystem.

Aufbau:

- Trichter mit Absaugstutzen unter dem Arbeitstisch bei der unteren Sägebandführung
- Absaugstutzen im unteren Laufradkasten
- Einhausung des Antriebslaufrades



Sonderzubehör

Sonstiges Zubehör

Absauganlage

(geeignet für SSF 420, 520, 630, bei SSF 801 auf Anfrage)

Absaugung von Staub, Spänen, Granulat und Fasern.

Aufbau:

- Fahrbarer Entstauber 170 l
- Rechteckige Bauform
- Filter Kategorie M
- Mit manueller Filterabreinigung
- Anschluss-Stutzen DN 140 mm



Sonderlackierung

Anstelle der Standardlackierung von Mössner in RAL 7035 Lichtgrau und Türen in RAL 5005 Signalblau ist die Bandsäge in einer kundenspezifischen RAL-Farbe lackiert.

Vergrößerte Höhenausladung nur für SSF630 erhältlich

Vergrößerte Höhenausladung um 250 mm auf 710 mm.

Sonderspannung

Anstelle der standardmäßigen Betriebsspannung von 400/50 Volt/Hertz wird die Bandsäge mit einer anderen, länderspezifischen Sonderspannung ausgeführt.

Sonderspannung für Schweißapparat

Anstelle der standardmäßigen Betriebsspannung des Schweißapparates von 400/50 Volt/Hertz wird dieser mit einer anderen, länderspezifischen Sonderspannung ausgeführt.

Preisliste Bandsägen

Gültig vom 01.07.2026 bis 31.12.2026



		SSF 420	SSF 520	SSF 630	SSF 801	SSF 1600
Preis EUR ohne Stumpfschweißapparat, Schere und Schleifmotor	Schaltgetriebe	19.960,00	30.850,00	38.830,00	65.850,00	45.850,00
	Flanschlager	-	29.950,00	37.930,00	62.600,00	44.950,00
	Schaltgetriebe (verstärkte Aus- führung 11kW)	-	-	49.980,00	-	-
	Flanschlager (verstärkte Aus- führung 11kW)	-	-	46.730,00	-	-
Preis EUR mit Stumpfschweißapparat, Schere und Schleifmotor	Schaltgetriebe	22.350,00	33.440,00	41.420,00	Auf Anfrage	48.440,00
	Flanschlager	-	32.540,00	40.520,00	Auf Anfrage	47.540,00
	Schaltgetriebe (verstärkte Aus- führung 11kW)	-	-	Auf Anfrage	-	-
	Flanschlager (verstärkte Aus- führung 11kW)	-	-	Auf Anfrage	-	-
Verpackung Preis EUR	Landverpackung	360,00	540,00	890,00	1.030,00	1.240,00
	Seeverpackung	960,00	1.490,00	2.180,00	2.420,00	Auf Anfrage

Preisliste Sonderzubehör

Gültig vom 01.07.2026 bis 31.12.2026

		SSF 420	SSF 520	SSF 630	SSF 801	SSF 1600
Sägebandführungen (Abmessungen abhängig vom Sägeband) Preis EUR	Backenführung komplett, inklusive hartmetallbestückten Führungseinsätzen	550,00	625,00	625,00	-	625,00
	Hartmetallbestückte Führungseinsätze für Backenführung, Preis je Paar	118,00				
	Rollenführung komplett inklusive Führungsrollen	960,00	1.210,00	1.210,00	-	1.210,00
	Führungsrollen für Rollenführung, Preis je Satz 1 Satz = 2 Stück mit Rand, 2 Stück ohne Rand	610,00	780,00	780,00	-	780,00
	Führungsringe, Preis je Satz 1 Satz = 2 Stück mit Rand, 2 Stück ohne Rand	-	540,00	540,00	540,00	540,00
Laufräder Preis EUR	Austauschbare Alu-Laufräder mit aufvulkanisiertem Hartgummibelag, je Stück	460,00	530,00	1.460,00	1.460,00	530,00
	Gutschrift für abgenutzte Laufrollen in brauchbarem Zustand, bei kostenfreier Rücksendung, je Stück	165,00	215,00	880,00	880,00	215,00
Sicherheitszubehör Preis EUR	Pilz-Taster/Not-Halt	270,00				
	Magnetbremse für nicht angetriebenes Laufrad	985,00	985,00	985,00	2.240,00	1.970,00
Sägehilfen Preis EUR	Geradschneideinrichtung (nicht kombinierbar mit Vorschubtischen)	1.210,00				
	Parallelanschlag	640,00	640,00	640,00	-	640,00
	Parallelanschlag, einseitig gelagert	-	-	-	2.760,00	-
	Materialhalter	140,00				
	Aussägehorn (ohne Führungseinsatz)	95,00				
Vorschubtische mit 4 T-Nuten Anstelle Standard-Tisch Preis EUR	Für Handvorschub mit Arretierung (230mm Vorschubweg)	3.590,00	5.050,00	5.050,00	-	5.050,00
	Für Handvorschub über Gewindespindel (230mm Vorschubweg)	5.120,00	7.160,00	7.160,00	-	7.160,00
	Mit Servomotor und Kugelgewindetrieb (230mm Vorschubweg)	10.690,00	12.280,00	12.280,00	-	12.280,00
	Vorschubtische in Sondergrößen	Auf Anfrage				
	Ein-Achs-Positioniersteuerung für elektrische Vorschubtische	4.480,00				

Preisliste Sonderzubehör

Gültig vom 01.07.2026 bis 31.12.2026

	SSF 420	SSF 520	SSF 630	SSF 801	SSF 1600					
Sonstiges Zubehör Preis EUR	LED-Lampe					340,00				
	Minimal-Sprüheinrichtung (Schmiermittel nicht enthalten)					2.610,00				
	Spezial-Hochleistungs-Schmiermittel, im 10 Liter Gebinde (Staffelpreise auf Anfrage erhältlich)					320,00				
	Manuelle Bandspannungsvorrichtung mit hydraulischer Anzeige					840,00	-	-	-	-
	Elektronische Glühfunktion für Stumpfschweißapparat (für Betriebsspannungen bis 400 Volt, 50 Hertz)					520,00	520,00	520,00	-	520,00
	Abblasvorrichtung					240,00				
	Ausrichthilfe mit Laserstrahl					1.110,00				
	Schwenkbares Bedienpanel mit 2 Drehpunkten					-	2.380,00	2.380,00	2.380,00	2.380,00
	Hydraulische Bandspannung					-	5.890,00	5.890,00	5.890,00	-
	Absaugstutzen					1.760,00	1.760,00	1.760,00	1.760,00	-
	Absauganlage					11.720,00	11.720,00	11.720,00	Auf Anfrage	-
	Sonderlackierung					450,00	590,00	750,00	750,00	900,00
	Vergrößerte Höhenausladung um 250 mm auf 710 mm							2.690,00		
	Sonderspannung (Mehrpreis)					440,00				
	Sonderspannung für Schweißapparat (Mehrpreis)					660,00				
Sägebänder	Abhängig vom zu sägenden Material					Auf Anfrage				